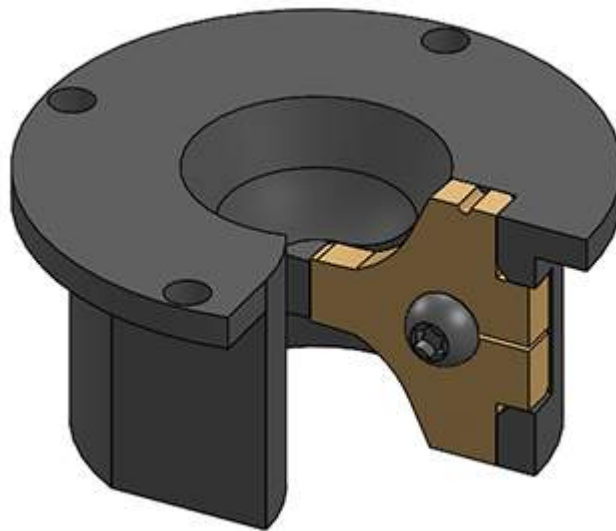


ホルダー交換の必要性について

ご使用前にこの書類をよく読み、正しくご使用ください。
本書はKTW-12, KTWH-12の場合と想定して記載されております。
それ以外のシリーズのカッター、ホルダーに関しては
本書に記載されている限りではありませんのでご注意願います。



目 次

1. 安全上のご注意	_____	2
2. ホルダーの消耗について	_____	4
3. 交換周期について	_____	5
お問い合わせ	_____	9

1. 安全上のご注意





■はじめに

キョクトー製カッター、ホルダーは、抵抗溶接ライン内において、溶接によりつぶれた電極を研磨する為の製品です。これ以外の用途への使用は絶対にしないで下さい。この用途以外でのご使用になった場合の、故障・修理・事故・その他の不具合については、責任を負いかねますのでご了承下さい。



本取扱説明書をお読みになった後は、管理する方が

いつでも見られる場所に必ず保管してください。

■記号の見方

	取扱いを誤ると死亡又は重症などを負う可能性が想定される内容を示します。
	取扱いを誤ると傷害を負う可能性、または物的損害のみが発生する可能性が想定される内容を示します。
	この記号は、してはいけない「禁止」内容です。
	この記号は、必ず実行していただく「強制」内容です。

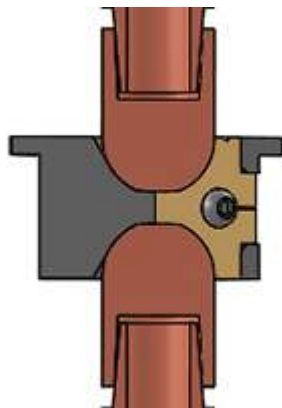
■使用上のご注意

	<ul style="list-style-type: none">• 絶対に改造したりしない。 →異常動作をしてケガ等の原因になります。• 動作中回転部に指や手などを入れない。 →巻き込まれ・挟まれてケガをすることがあります。• 回転部にチップ以外の物を入れて回転させない。 →故障や事故の原因になります。• 定められた回転方向以外で使用しない。 →故障や事故の原因になります。• 動作中回転部や隙間に、ピンや針金など金属物等の異物を入れない。 →異常動作をしてケガをすることがあります。• お手入れに塩素系、酸性タイプの洗剤をしない。 →洗剤から有毒ガスが発生し、健康を害する恐れがあります。• 設定外チップの挿入をしない。 →本体破壊・事故の原因となります。設定に合ったチップを使用してください。
	<ul style="list-style-type: none">• 本体のお手入れにアルコール、シンナー等を使用した場合よく拭き取ってから使用する。 →揮発潤滑油にスパッタがかかると、発火の原因になります。• 本体にかかったスパッタは、定期的に取り除く。 →スパッタが本体にたまると、異常動作の原因になります。

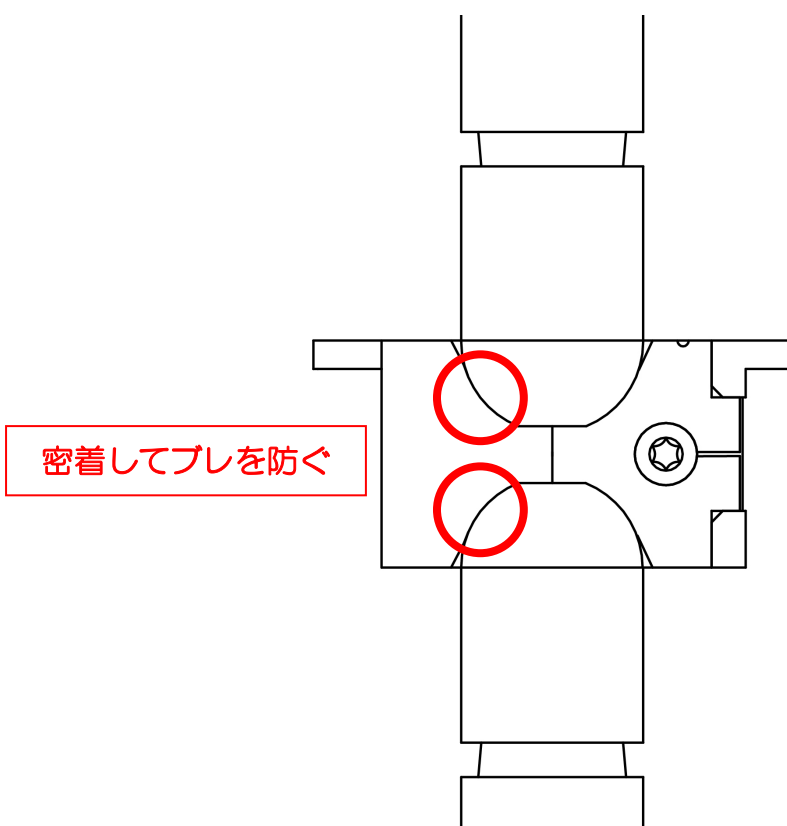
2.ホルダーの消耗について

■新品ホルダーの場合

キャップチップをホールドし、正常な研磨が可能。

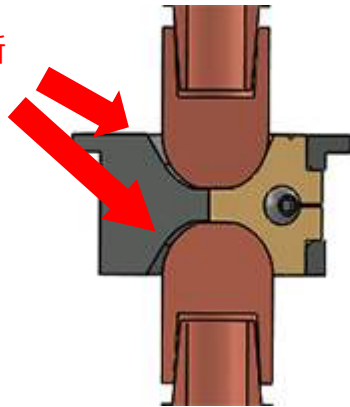


※拡大図

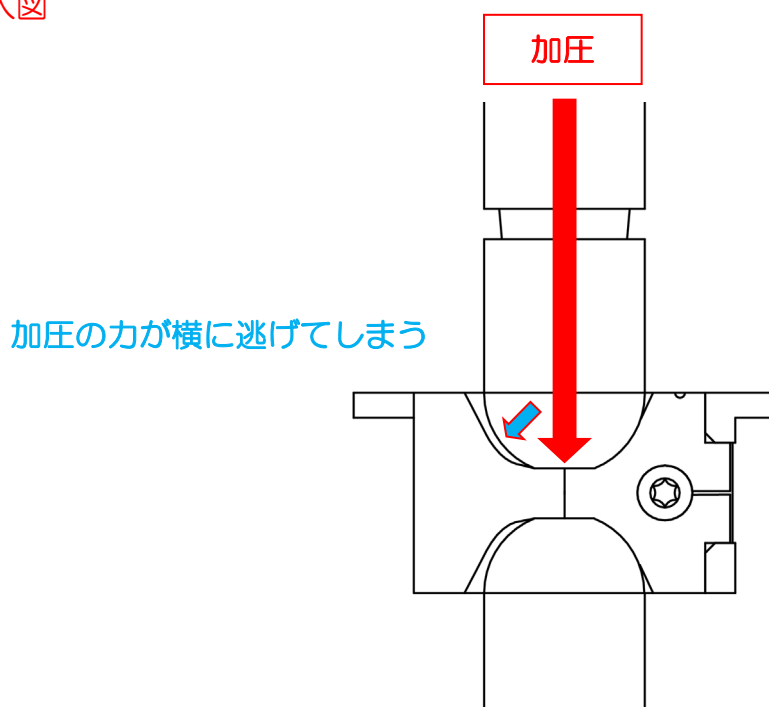


■変形したホルダーの場合

摩耗して変形した箇所



※拡大図



図のように加圧する力が摩耗した空間に逃げてしまい研磨状態が悪くなります。
この状態で研磨を行うと、シャンクがブれて先端径が出ないなどの不具合が発生する
可能性があります。



推奨交換周期でホルダー交換をせず cutter のみを新品に交換し使用を続けた場合でも、
一時的に研磨状態が良くなる場合があります。(刃先をピン角にしている為)
しかしホルダーが前述のような状態の場合、安定した研磨状態を得られず cutter の消耗
が早くなります。

3. 交換周期について

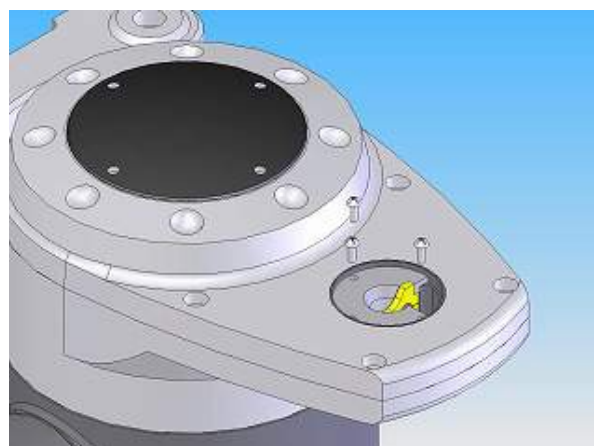
■弊社推奨交換周期

カッター3回の交換に対し、1回の交換を行ってください。

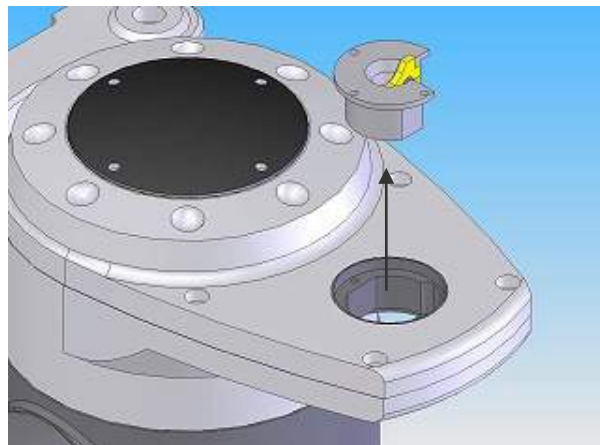
	<p>カッター 型式 KTW-***</p> <p>※推奨交換サイクル 通算研磨時間 10,000 秒</p>
	<p>ホルダー 型式 KTWH-***</p> <p>※推奨交換サイクル 通算研磨時間 30,000 秒</p>

■交換方法

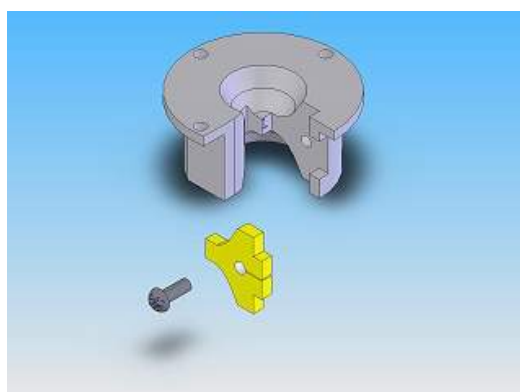
1. カッターホルダーのM3 鋼ビスを外す。
※M3 鋼ビス推奨締め付けトルク：0.95N・m



2. ドレッサーからカッターホルダーを取り出す。

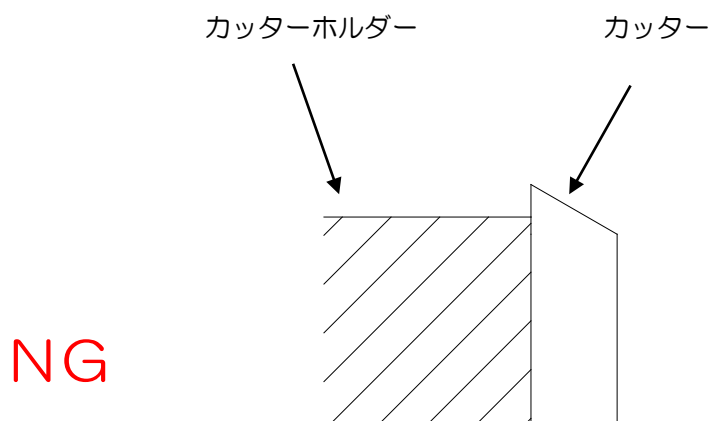
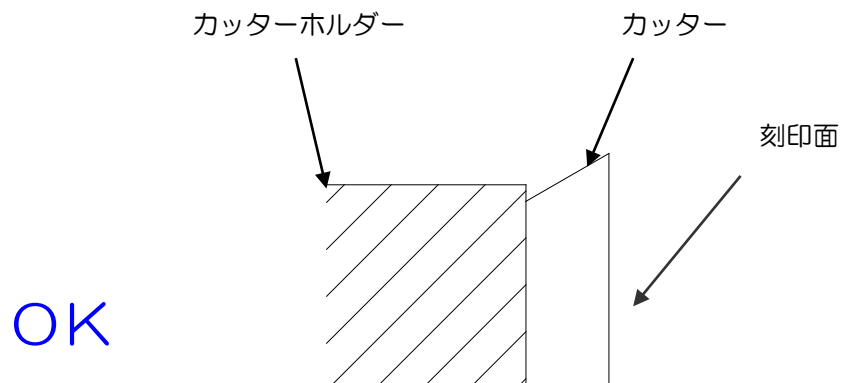


3. カッターホルダーのM3トルクスビスを緩め、カッターを外す。
(仕様工具:トルクスレンチ T-10)



4. カッターを取り付ける。

ホルダーとカッターの向きに注意し、ホルダーにカッターを取り付ける。
ホルダーと接する側に角度が狭まっていく方を取り付ける。(刻印側表)
(カッター取付けビスの、推奨締め付けトルクは $1.0\sim 1.2\text{N}\cdot\text{m}$)



5. カッターホルダーをドレッサーに取り付ける。1～2を逆手順にて取り付ける。

MEMO

お問い合わせ

弊社製品での損傷、機械の不調がありましたらお問い合わせください。



株式会社キョクトー

〒470-0115

愛知県日進市折戸町中屋敷 181-1

TEL : 0561-72-8811 FAX : 0561-72-8831

E-mail : sales@kyokutoh.com

Homepage : <http://www.kyokutoh.com>

関東営業所

TEL +81-49-277-4324 FAX +81-49-277-4325

広島営業所

TEL +81-82-569-6227 FAX +81-82-569-6228



CHANGER & DRESSER CORPORATION

1527 ITC Way, Anniston, AL 36207 U.S.A

TEL +1-256-832-4392 FAX +1-256-832-4393

<http://www.changer-dresser.com>



KYOKUTOH CHINA

73 Huagang Street, Xiuquan Town, Huadu District,

GuangZhou City, GuangDong Province, China.

TEL +86-20-86980880 FAX +86-20-86980890

<http://www.kyokutoh.com.cn>



KYOKUTOH THAILAND

339/2 Soi Phattanakarn 69, Phattanakarn Road, Prawet,

Bangkok 10250 THAILAND

TEL +66-272-162-82 FAX +66-272-162-84

<http://www.kyokutoh.co.th>



KYOKUTOH KOREA

117, Tawon TAKRA II Industry Center, Dongsan-ro 76,

Danwon-gu, Ansan-si, Gyeonggi-do, Korea 15434

TEL +82-31-414-8730 FAX +82-31-414-8731



KYOKUTOH EUROPE

Radlkofenstr. 2 81373 Muenchen, Germany

TEL +49-89-7411-85313 FAX +49-89-7411-85315

<http://www.kyokutoh.de>



KYOKUTOH WELD INDIA

Office No.19, 3rd Floor, Aditya Centeegra, FC Road, Deccan,

Pune - 411004

TEL +91-20-68297011 FAX +91-20-68297011